

# UNDERVISNINGSMILJØVURDERING

## LUNDERSKOV EFTERSKOLE

# 2015

Formål: At undersøge Elevernes oplevelse af skolegangen med fokus på motivation

### Konklusion

Undersøgelsen viser, at eleverne er meget forskellige i deres opfattelse af undervisningssituationen og hvad der er vigtigt at bruge energi på.

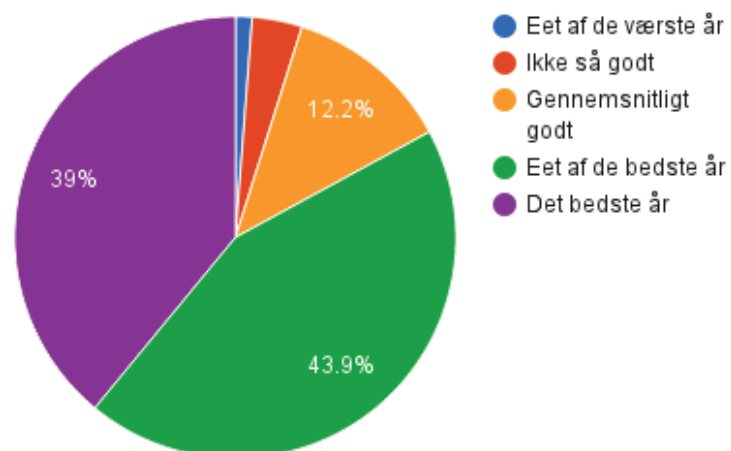
Den viser desuden at elever typisk er delte og har et fortløbende debat med sig selv om at engagere sig mere eller bedre i skolearbejdet.

Undersøgelsen er et lede i en masterafhandling, der har ført til at skolen fra skoleåret 17/18 organiserer eleverne i niveaudelte hold - blandt andet ud fra deres motivation for skolearbejdet

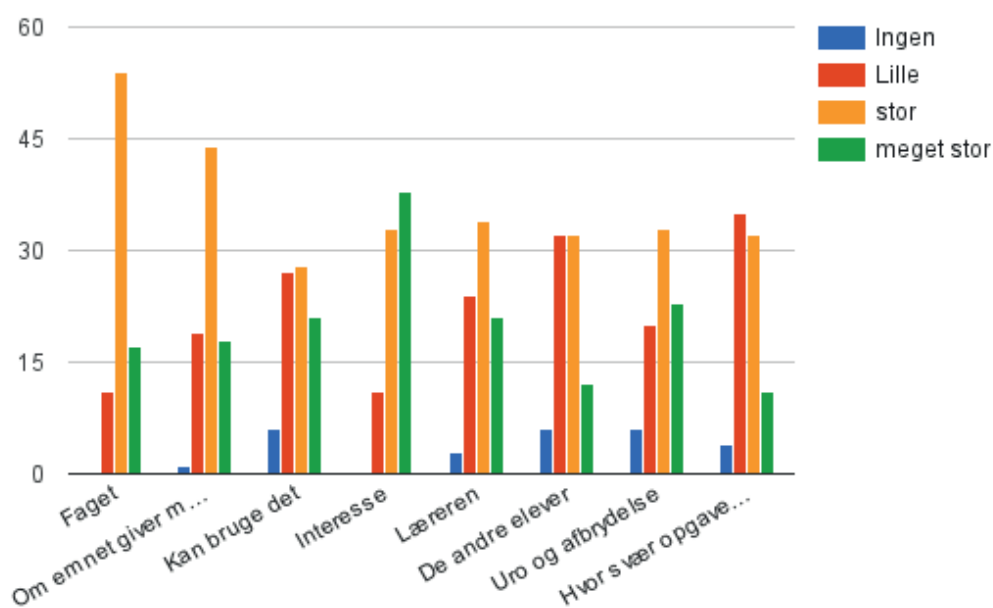
# Bilag 8

## Resultat af den kvantitative undersøgelse

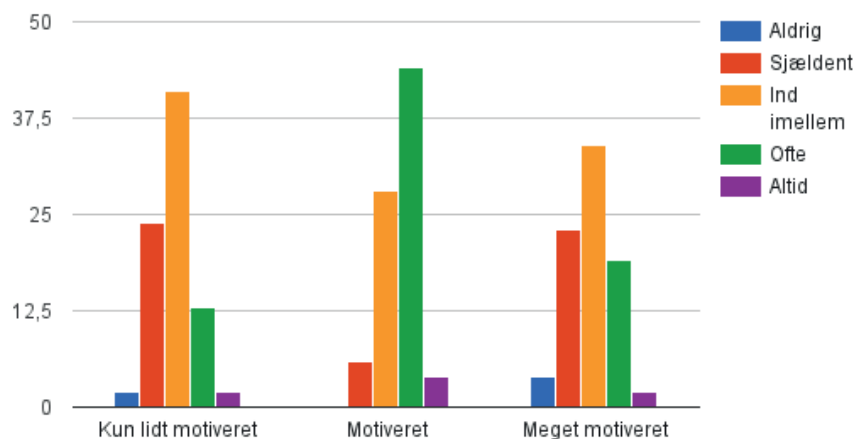
Hvordan vil beskrive dette skoleår



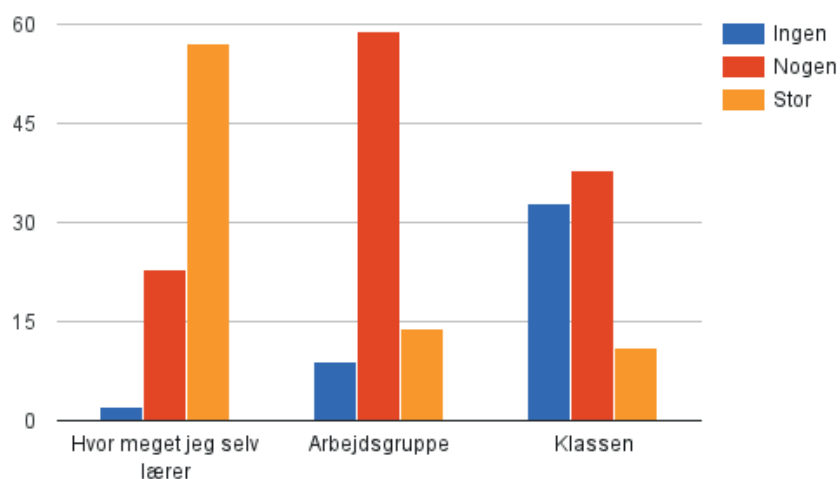
Hvilken indflydelse på motivation



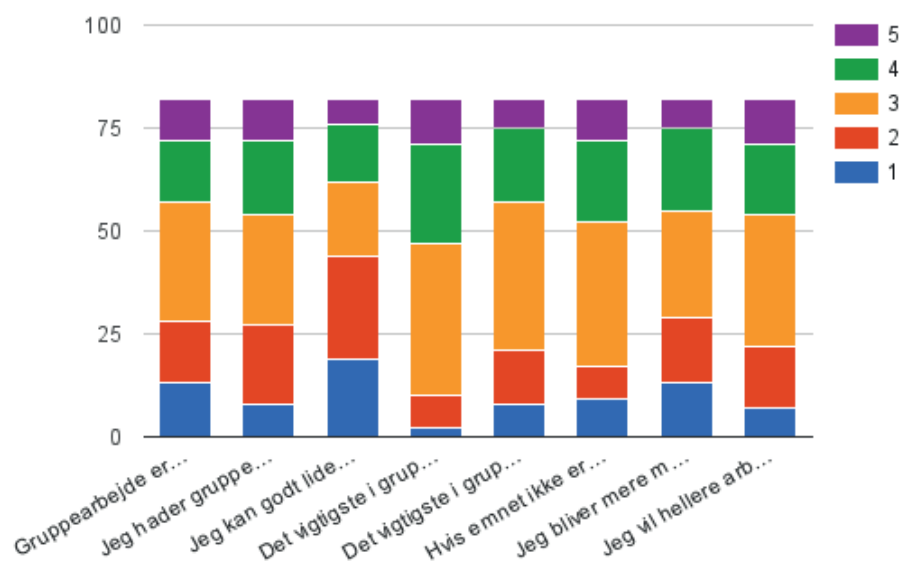
### Følelsen af motivation



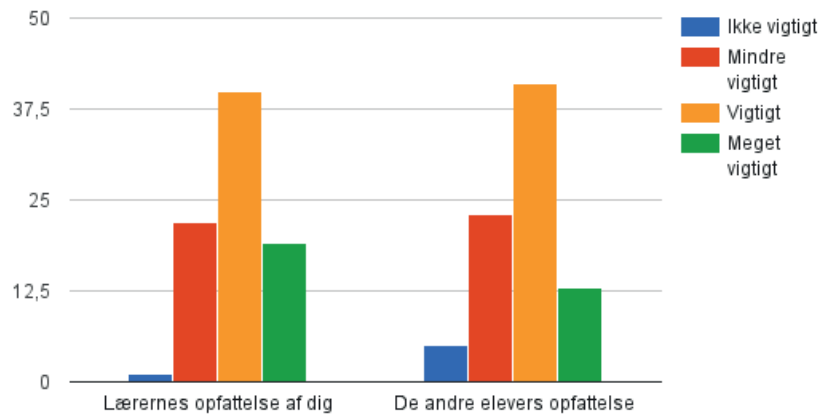
### Hvad har du indflydelse på



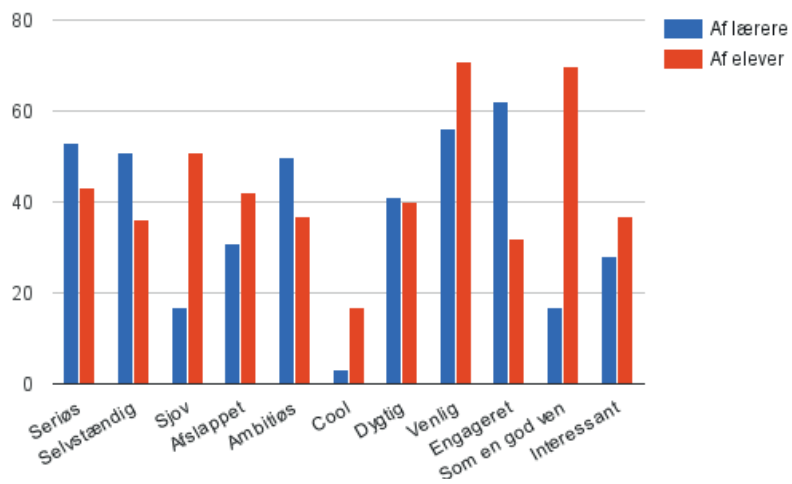
### Gruppearbejde



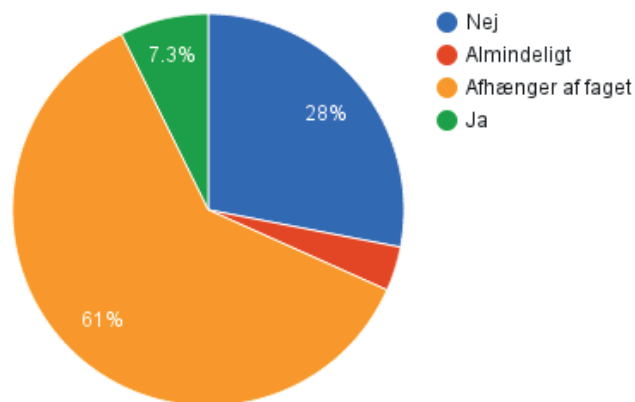
### Hvad er vigtigt



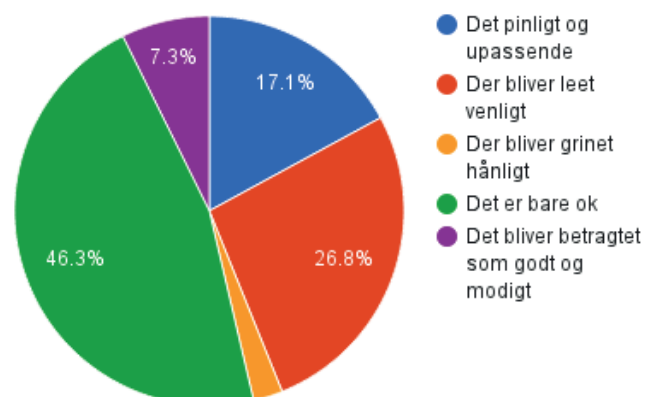
### Hvordan vil du opfattes



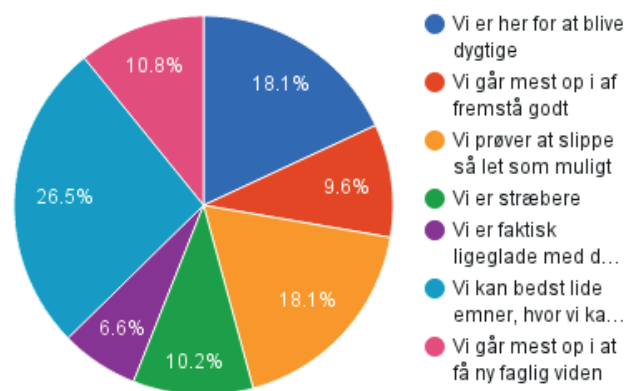
### Siger du meget i timerne



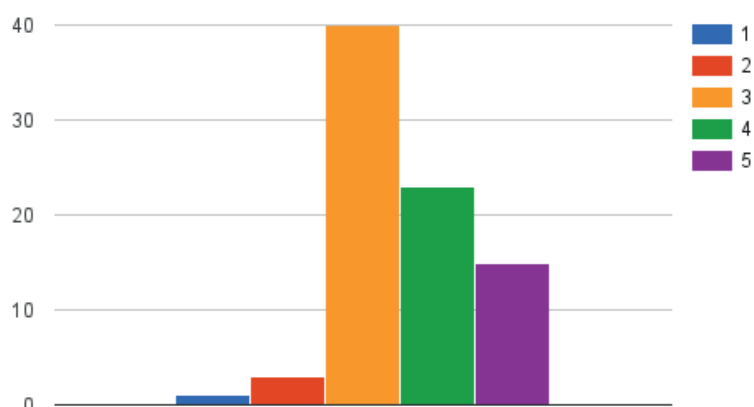
### HVis man siger noget forkert



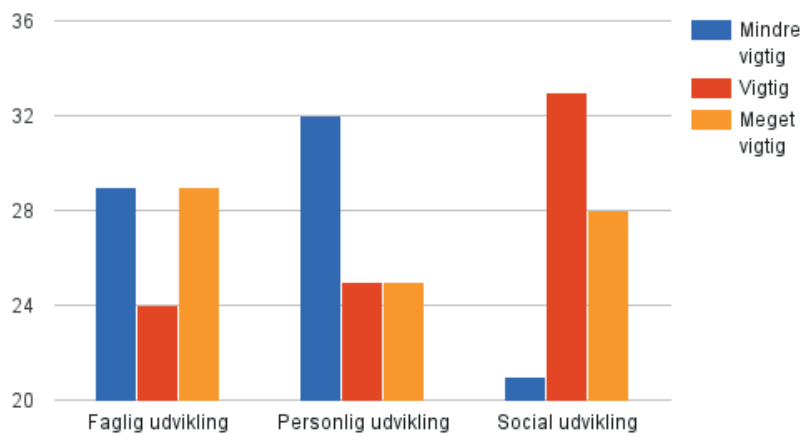
### Hvad er holdningen i klassen



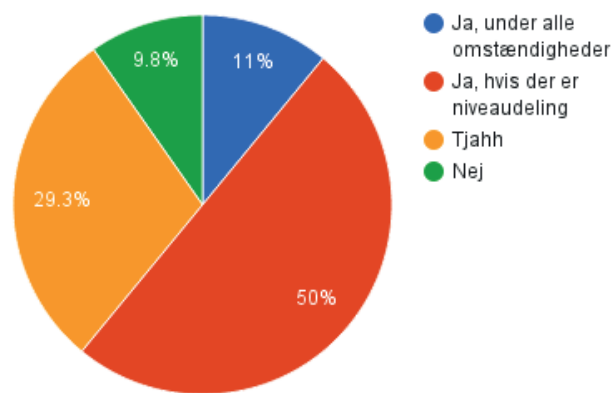
### Er der stor forskel på holdningen til skolen



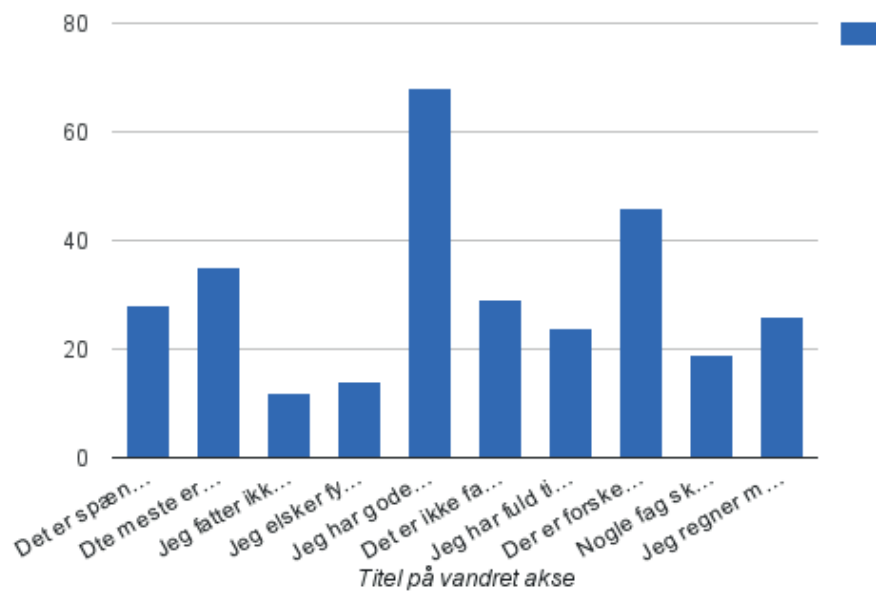
### Hvad er vigtigt for dig



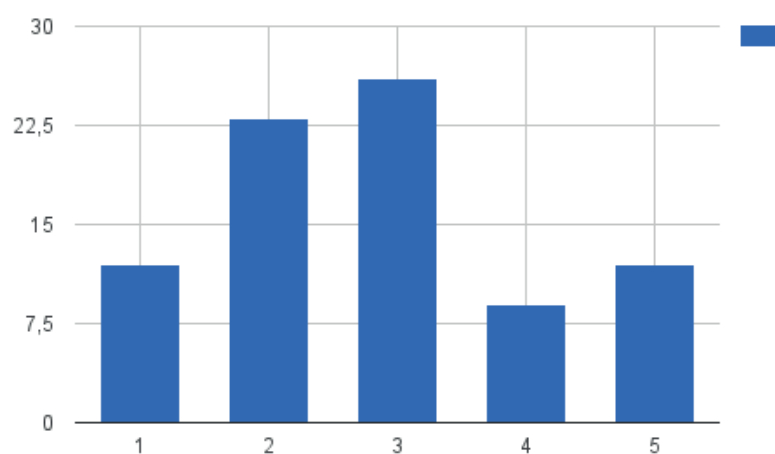
### Ville du foretrække at bliver undervist i hold



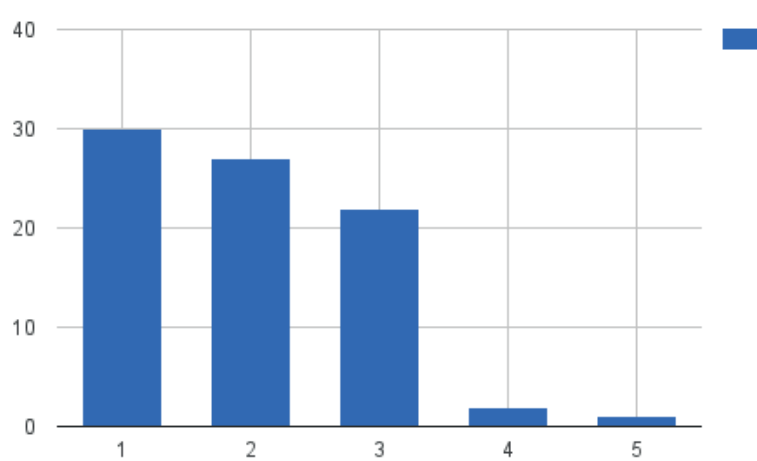
### Hvad mener du om det faglige indhold



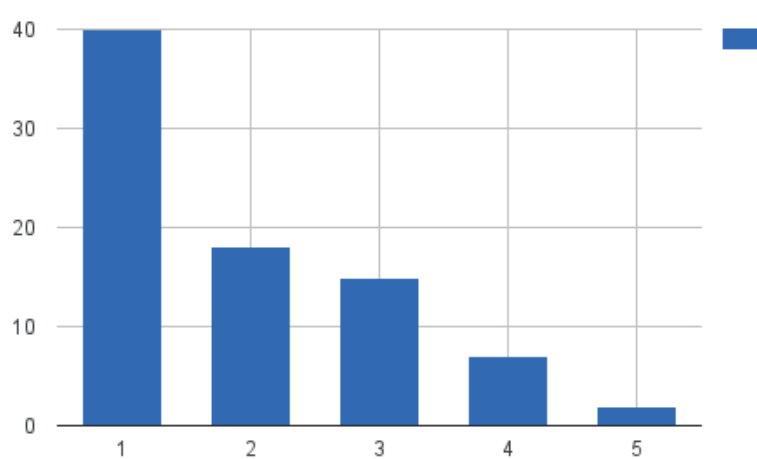
### Der er meget uro i klassen



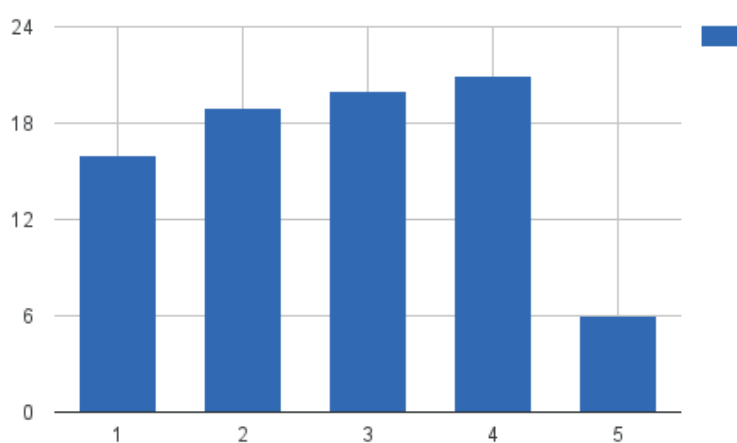
### Flere regler



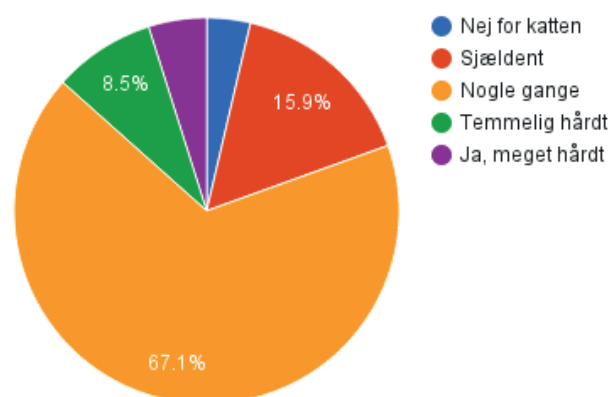
### Lærerne bør være hårdere



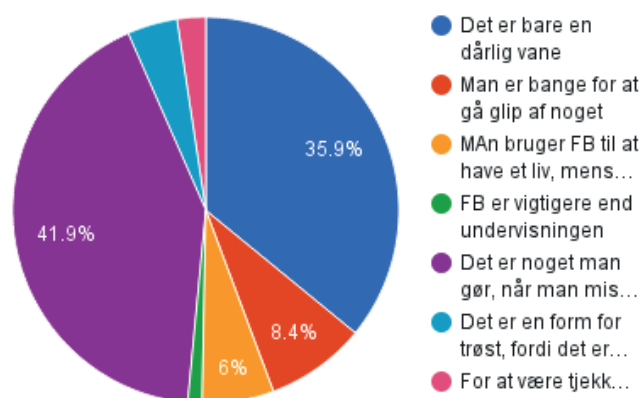
### Belønning



### Er det hårdt at gå i skole

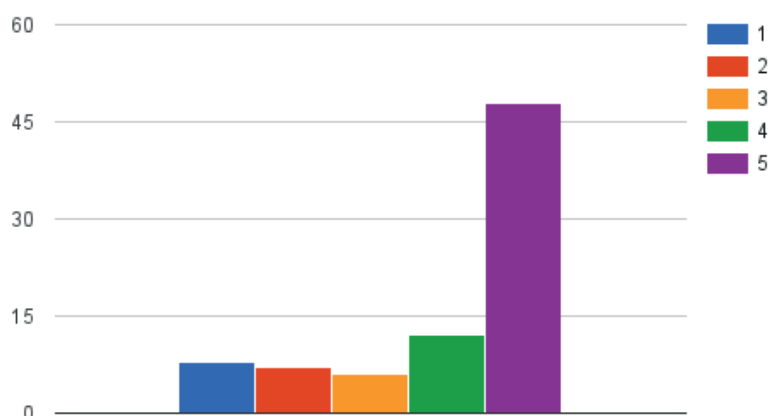


### Facebook i klassen

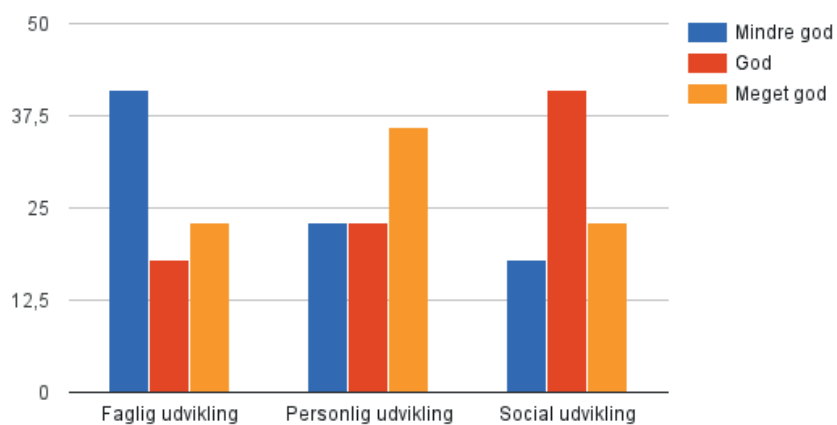




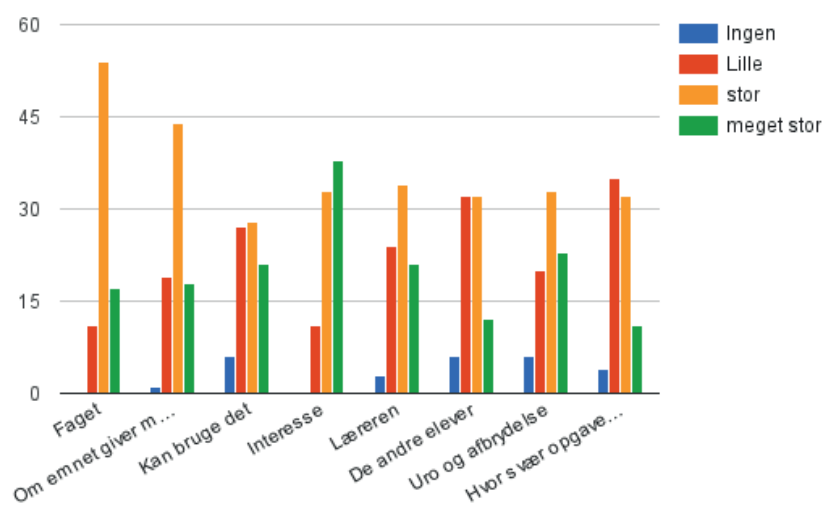
### Vil gerne være lærer



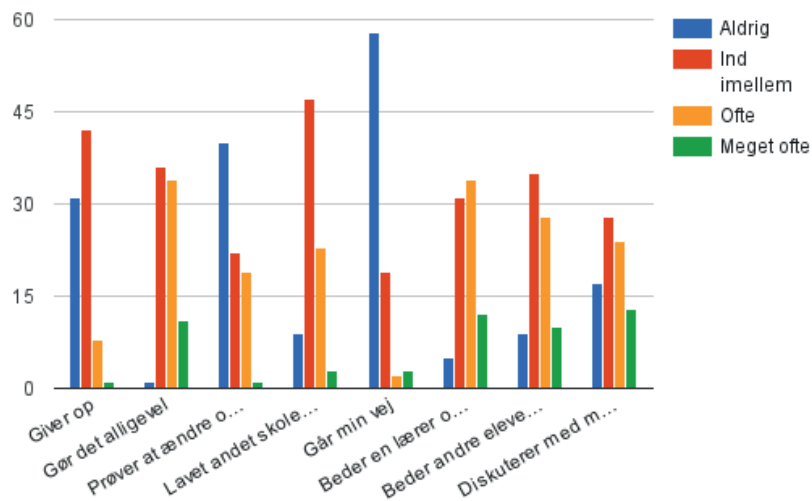
### Hvor god er skolen



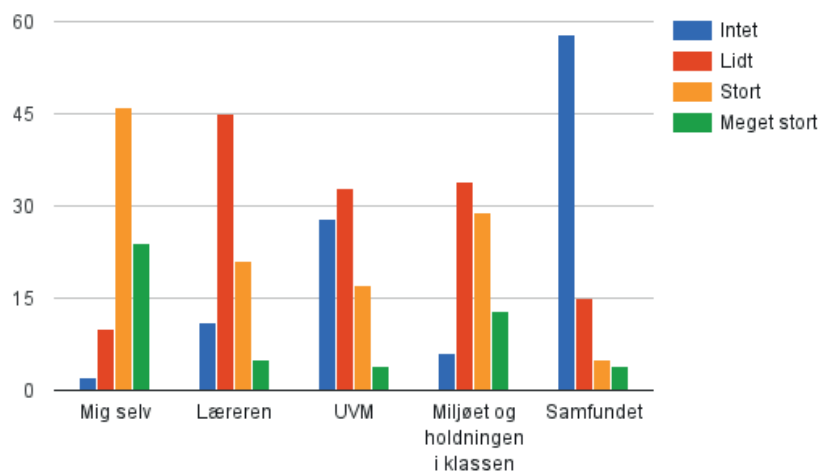
### Hvad har betydning for din motivation



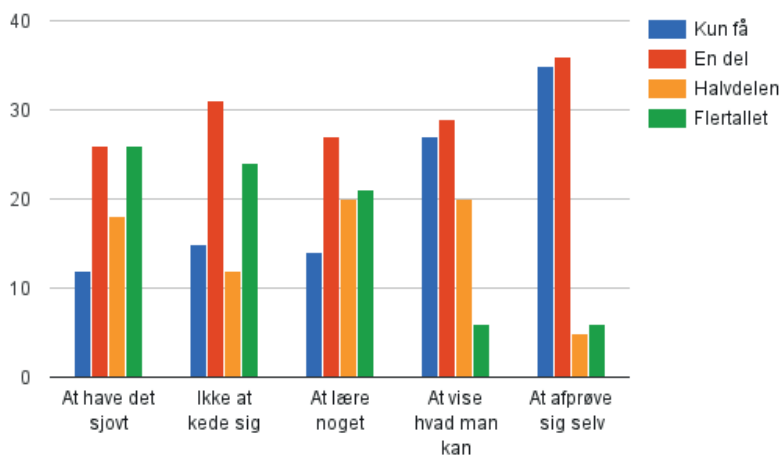
### Hvad gør du, når du ikke er motiveret



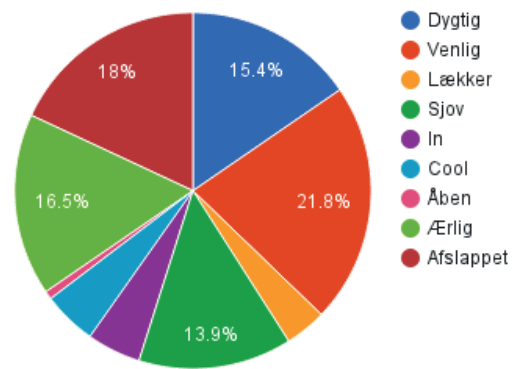
### Hvem har ansvaret, hvis du ikke er motiveret



### Hvad er i optaget af i klassen



### Det handler om at være



### Hvad burde det handle om

